

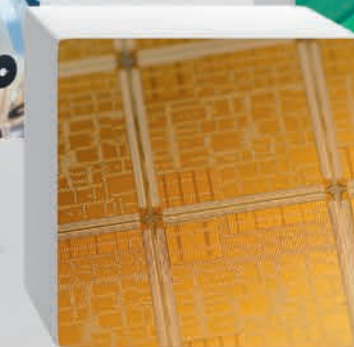
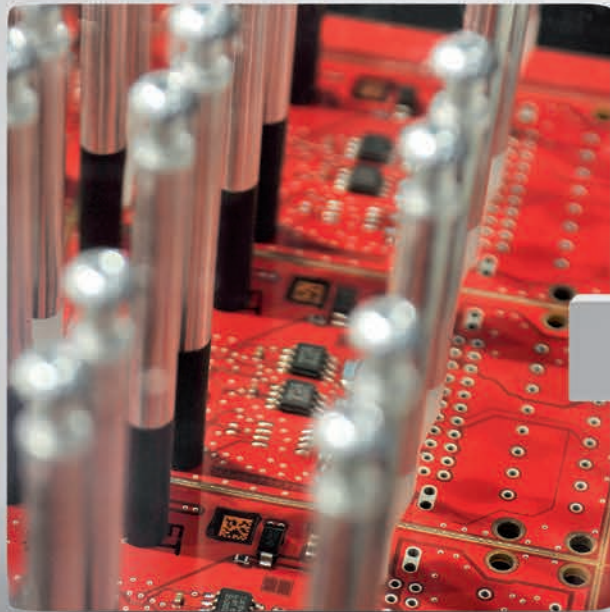


Messe München  
International

Connecting Global Competence

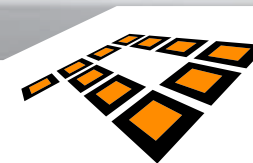
# ANGEBOTE.

BETEILIGUNGSMÖGLICHKEITEN UND STANDBAUPREISE.



Weltleitmesse für Entwicklung und Fertigung von Elektronik.  
40 Jahre Innovation.

10. – 13. November 2015  
Messe München  
[www.productronica.com](http://www.productronica.com)



**productronica** 2015

innovation all along the line

# IHR MESSESTAND. STANDGESTALTUNG UND -KONZEPTE.

**Standkonzepte mit Standflächen:** Geben Sie den Bau in professionelle Hände und profitieren Sie von preisgünstigen sowie gleichzeitig attraktiven Lösungen für Ihren Messestand. Neben individuellen Lösungen können Sie zwei vorkonfigurierte Reihen- oder Eckstände buchen: Zum einen „Connect“ mit 20 m<sup>2</sup>, der zum nahezu gleichen Preis das frühere Start-Up-Paket mit 12 m<sup>2</sup> ersetzt. So bekommen Sie deutlich mehr Sichtbarkeit für Ihren Messeauftritt. Und zum anderen das Leistungspaket „Column“, das Ihnen mit 20 bis 36 m<sup>2</sup> noch mehr Raum zur Präsentation Ihrer Ideen gibt.

Leistungen	Connect (20m <sup>2</sup> )	Column (20–36 m <sup>2</sup> )
Standauf- und -abbau (inkl. Standfläche)	■	■
Standreinigung	■	
Teppichboden (Farbe nach Wahl)	■	■
3 kW Stromanschluss inkl. Verbrauch	■	■
Beleuchtung (je 1 Strahler pro 3 m <sup>2</sup> ), 2 Steckdosen	■	■
1 Kabine mit abschließbarer Tür und Garderobenleiste	■	■
1 Infotheke, offen, mit 1 Barhocker	■	■
1 Tisch (70 x 70 cm) mit 4 Stühlen	■	■
1 Prospektständer	■	■
1 Papierkorb	■	
Blendenbeschriftung mit max. 15 Buchstaben (Helvetica)	■	■
1 Pressefach	■	
Einstellen von 2 Presstexten und 2 Bildern im Internet	■	
AUMA Gebühr	■	
Bauart	Aluminium-Konstruktion, kunststoffbeschichtete, weiße Wände, 2,50 m hoch, Gesamthöhe 3,50 m, nur als Reihenstand buchbar.	Aluminium-Konstruktion, kunststoffbeschichtete, weiße Wände, 2,50 m hoch, Gesamthöhe 4 m, nur als Reihen- oder Eckstand mit 20 bis 36 m <sup>2</sup> buchbar.
<b>Preis</b> (Alle Beteiligungspreise zzgl. obligatorischem Kommunikationsbeitrag und der gesetzlichen Mehrwertsteuer.)	<b>Reihenstand: 6.580 € (20 m<sup>2</sup>)</b>	<b>Reihenstand: 349 €/m<sup>2</sup> Eckstand: 375 €/m<sup>2</sup></b>

Connect Package  
Reihenstand



Column Package  
Reihenstand



Column Package  
Eckstand



Mehr Infos unter:  
[productronica.com/ausstellerservices](http://productronica.com/ausstellerservices)



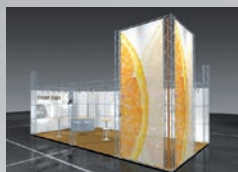
# FÜR JEDES BUDGET DEN RICHTIGEN STAND.

## SELBSTBAU

Entwurf, Planung und Bau sowie Abbau erledigen Sie in Eigenregie. Sie zahlen lediglich die Beteiligungskosten pro m<sup>2</sup> Ausstellungsfläche für die reine Standfläche. Sie können zwischen den in der rechten Spalte beschriebenen Standvarianten wählen. Denken Sie dabei daran sich bis zum 30. November 2014 unseren attraktiven Frühbucherpreis zu sichern.

## STANDBAULÖSUNG

Sie haben eine Vorstellung von Ihrem Messeauftritt, wollen ihn aber komplett von einem Messebau-Experten umsetzen lassen? Unser erfahrener Service-Partner für Standbaulösungen, MEPLAN, konzipiert Ihren Messestand nach Ihren Vorstellungen sowie Budgetvorgaben und kümmert sich natürlich auch um den Auf- und Abbau. Dabei spielt es keine Rolle, ob Sie einen einfachen Auftritt oder einen aufwändigen Messestand wünschen. MEPLAN bietet Ihnen die unterschiedlichsten Lösungen – fordern Sie einfach Ihr individuelles Angebot an.



## SYSTEM

Mit einem Klick zum günstigen Festpreis



## INDIVIDUAL SYSTEM

Der perfekte Flirt aus System und Design



## DESIGN

Budgetorientiertes Standdesign in Ihrer Corporate Identity

Bis zum 30.11.2014  
Frühbucherpreis sichern

## REIHENSTAND

1 Seite \*226 € / m<sup>2</sup>  
offen \*\*233 € / m<sup>2</sup>

## ECKSTAND

2 Seiten \*249 € / m<sup>2</sup>  
offen \*\*258 € / m<sup>2</sup>

## KOPFSTAND

3 Seiten \*259 € / m<sup>2</sup>  
offen \*\*268 € / m<sup>2</sup>

## BLOCKSTAND

4 Seiten \*266 € / m<sup>2</sup>  
offen \*\*276 € / m<sup>2</sup>

\* Bei Buchung bis 30. November 2014.

\*\* Bei Buchung ab 1. Dezember 2014. Bitte beachten Sie dazu die besonderen Teilnahmebedingungen B, Punkt B3. Die Preise für Kombipakete bleiben unverändert.

## WIR FREUEN UNS AUF IHRE ANFRAGE

MEPLAN GmbH – ein Unternehmen der  
Messe München GmbH  
Tel. +49 89 949-24980  
Fax +49 89 949-24989  
E-Mail: [info@meplan.de](mailto:info@meplan.de)  
[www.meplan.de](http://www.meplan.de)

Herausgegeben von der Messe München GmbH, München; Preisblatt D / 08-2014, Irrtümer und Satzfehler vorbehalten.  
Angebote limitiert und nur solange Vorrat reicht. Alle Preise zzgl. gesetzl. MwSt. 08/14

Messe München GmbH,  
Messegelände  
81823 München  
Tel. +49 89 949-20320 / 20330  
Fax +49 89 949-20339  
E-Mail: [info@productronica.com](mailto:info@productronica.com)

 **productronica**  
innovation all along the line